

ANCHORAGE

Pipe Support Systems & Components



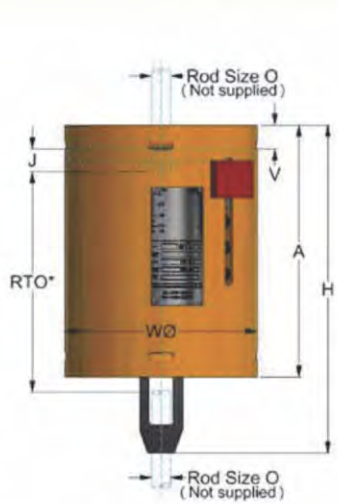
1 8 0 0 8 9 9 4 8 0

sales@anchoragegroup.com.au

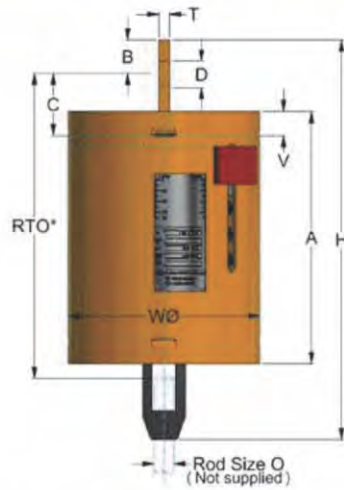
www.anchoragegroup.com.au

VARIABLE SPRING SUPPORT

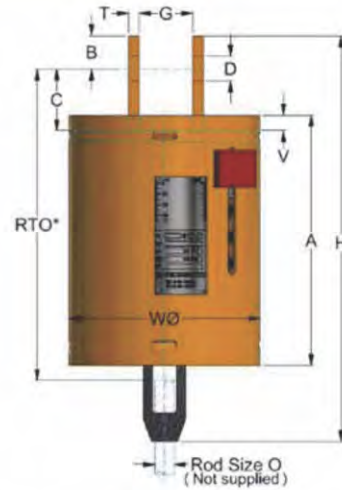
DIMENSION TABLES



Type A



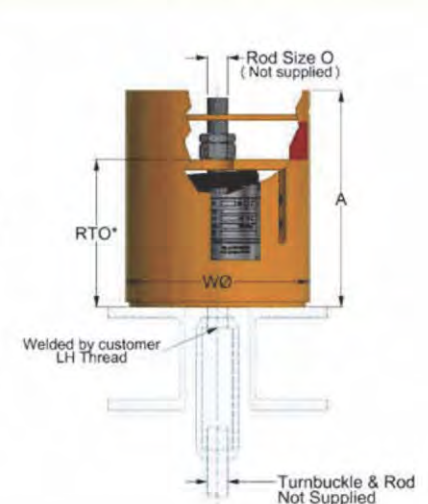
Type B



Type C



Type D



Type E

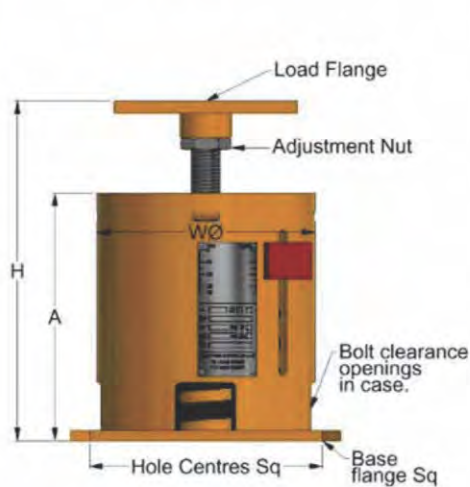
General Notes:

Sizes 0 – 17 are manufactured using the dimpled casing construction.
 Sizes 18 – 22 are manufactured as a totally welded unit.

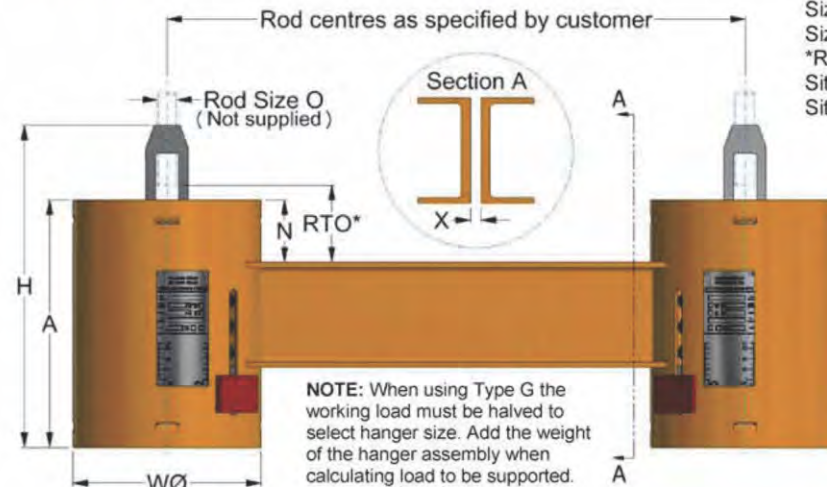
*RTO – At minimum load position.

Site Adjustments Types A, B, C & G ± 75 mm

Site Adjustments Types F, H & K ± 25 mm

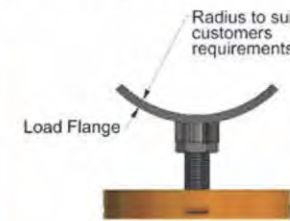


Type F



Type G

NOTE: When using Type G the working load must be halved to select hanger size. Add the weight of the hanger assembly when calculating load to be supported.



Type H



Type K

Size	Dim. 'P'
0 – 5	54
6 – 14	54
15 – 17	70
18 – 20	84
21	115
22	131

ANCHORAGE

Pipe Support Systems & Components

Variable Spring Supports - AG680

MANUFACTURED BY QPS

Size	Rod Size	Case Ø	Casing Length A			Rod Take Out				J - Thread Depth Type A	Type BC						Type F					Type G						Loaded Length H								Weight (approx.) Kgs														
	Ø	W	Types			Types					Dimensions						Base Plate Square	Base Plate Hole Centres Square	Base Plate Bolts	Base Plate Thickness	Load Pad Square	Load Pad Thickness	Gap Width X	Beam Sections						Type A		Type B & C		Type D		Type F		Type G		Types										
			A	B	C	D	E	F	A		B	C	D	E	F	G								D	C	B	G	T	V	900mm Rod Centres	1300mm Rod Centres	1800mm Rod Centres	Min	Max	Min	Max	Min	Max	F	Min	Max	Min	Max	A	B	C	D	E	F	G
			170	129	128	130	200	103	25		12	18	58	32	22	6								20	150	113	M16	6	130	6	16	25	50	12	50	12	50	12	245	280	315	350	182	217	54	182	217	224	259	2.5
0	M12	120	170	129	128	130	200	103	25	12	18	58	32	22	6	20	150	113	M16	6	130	6	16	25	50	12	50	12	50	12	248	283	318	353	189	224	54	188	223	224	259	3	2.5	5	11					
1	M12	120	180	136	135	130	203	110	18	12	18	58	32	22	6	20	150	113	M16	6	130	6	16	25	50	12	50	12	50	12	266	304	339	374	205	240	54	204	239	246	281	3	3	5	12					
2	M12	120	195	152	151	142	212	126	24	12	18	58	32	22	6	20	150	113	M16	6	130	6	16	25	50	12	50	12	50	12	266	304	339	374	205	240	54	204	239	246	281	3	3	5	12					
3	M12	160	180	139	138	127	197	113	24	12	18	58	32	22	6	20	200	139	M20	8	130	8	20	25	76	38	76	38	76	38	254	289	324	359	192	227	54	193	228	233	266	4	4	8	13					
4	M12	160	190	149	148	139	209	123	26	12	18	58	32	22	6	20	200	139	M20	8	130	8	20	25	76	38	76	38	76	38	266	301	336	371	202	237	54	203	238	245	280	5	4	8	14					
5	M12	160	200	159	158	144	214	132	21	12	18	58	32	22	6	20	200	139	M20	8	130	8	20	25	76	38	76	38	76	38	271	306	341	376	211	246	54	212	247	250	285	5	5	9	15					
6	M16	180	215	167	165	151	225	138	36	16	22	58	32	27	10	20	220	144	M20	8	150	10	25	51	76	38	76	38	76	38	281	316	351	386	217	252	54	223	258	255	290	8	7	14	21					
7	M16	180	235	182	180	156	230	158	23	16	22	58	32	27	10	20	220	144	M20	8	150	10	25	51	76	38	76	38	76	38	266	321	356	391	232	267	54	238	273	255	290	9	9	15	23					
8	M16	180	235	189	187	149	223	153	23	16	22	58	32	27	10	20	220	144	M20	8	150	10	25	51	76	38	76	38	76	38	286	321	356	391	239	274	54	245	280	262	297	10	9	15	24					
9	M20	240	260	203	201	162	245	166	25	20	26	63	32	32	10	25	260	190	M20	8	180	12	32	51	76	38	100	50	100	50	314	349	384	419	260	295	54	271	306	284	319	21	19	31	48					
10	M20	240	270	216	214	151	234	178	22	20	26	63	32	32	10	25	260	190	M20	8	180	12	32	51	76	38	100	50	100	50	297	332	367	402	273	308	54	283	318	270	305	24	22	34	53					
11	M20	240	240	184	182	152	247	147	36	20	26	75	35	37	10	25	260	190	M20	8	180	12	32	51	76	38	100	50	100	50	304	339	389	424	241	276	54	250	285	275	310	21	19	30	46					
12	M24	240	255	198	196	152	257	157	17	30	32	75	35	41	12	25	260	190	M20	8	180	12	38	51	76	38	100	50	125	65	125	65	321	356	406	441	251	286	54	258	293	291	326	22	20	31	51			
13	M30	240	300	233	231	183	314	192	41	30	38	101	49	46	12	25	260	190	M20	8	180	12	38	76	100	50	125	65	125	65	366	401	491	526	286	321	54	293	328	326	361	27	24	32	61					
14	M30	240	300	239	237	192	323	198	50	30	38	101	49	46	12	25	260	190	M20	8	180	12	38	76	100	50	125	65	125	65	375	410	500	535	292	327	54	299	334	341	376	28	25	37	63					
15	M30	250	320	266	261	215	351	211	5	35	38	101	49	51	12	25	260	190	M20	10	200	15	54	25	150	75	200	75	200	75	403	438	528	563	321	356	70	308	343	374	409	34	30	39	78					
16	M36	250	360	298	293	240	376	243	16	35	46	101	64	60	20	25	260	190	M20	10	200	15	54	51	150	75	200	75	200	75	433	468	573	608	353	388	70	340	375	394	429	40	35	45	92					
17	M42	250	380	311	306	268	414	268	24	35	51	111	74	67	20	25	260	190	M20	10	200	15	54	51	150	75	200	75	200	75	471	506	631	666	380	415	70	372	407	427	462	46	41	51	108					
18	M48	320	360	311	303	275	423	281	27	45	60	102	80	73	20	-	350	283	M24	12	250	20	60	12	200	90	260	90	300	90	446	481	628	663	420	456	84	393	428	297	432	104	89	112	222					
19	M56	320	395	337	329	309	473	307	11	50	68	114	80	79	20	-	350	283	M24	12	250	20	67	25	200	90	260	90	300	90	484	519	678	713	446	481	84	418	453	426	461	116	98	114	245					
20	M64	320	460	393	388	385	534	357	15	55	75	114	102	86	25	-	350	283	M24	15	250	20	73	25	200	90	260	90	300	90	555	590	771	806	496	531	84	472	507	488	523	145	124	146	304					
21	M72	320	495	423	413	347	526	393	58	65	84	114	102	92	25	-	350	283	M24	15	250	20	79	25	300	90	300	100	380	100	562	597	778	813	566	591	115	499	534	490	525	169	141	149	377					
22	M80	320	620	536	526	459	651	501	20	65	94	127	102	98	25	-	350	283	M24	15	250	20	86	76	300	90	300	100	380	100	689	734	928	963	680	715	131	607	642	615	650	210	186	190	458					

ANCHORAGE

Pipe Support Systems & Components

Variable Spring Supports - AG700

MANUFACTURED BY QPS

Size	Rod Size	Case Ø	Casing Length A			Rod Take Out				J - Thread Depth Type A	Type BC						Type F					Type G						Loaded Length H										Weight (approx.) Kgs												
	O	W	Types			Types					Dimensions						Base Plate Square	Base Plate Hole Centres Square	Base Plate Bolts	Base Plate Thickness	Load Pad Square	Load Pad Thickness	Gap Width X	N	Beam Sections						Type A		Type B & C		Type D		Type F		Type G		Types									
			A	B	C	D	E	F	G		H	I	J	K	L	M									N	O	P	Q	R	S	T	U	V	W	X	Y	Z	AA	AB	AC	AD	AE	AF	AG	AH	AI	AJ	AK	AL	
	B	C	D	E	F	G	H	I	J		K	L	M	N	O	P	Q	R	S	T	U	V	W	X	Y	Z	AA	AB	AC	AD	AE	AF	AG	AH	AI	AJ	AK	AL	AM	AN	AO	AP	AQ	AR	AS	AT	AU	AV	AW	AX
0	M12	120	220	181	180	149	219	150	19	12	18	58	32	22	6	20	150	113	M16	6	130	6	16	38	50	12	50	12	50	12	276	346	346	416	234	304	54	233	303	257	327	3	3	6	13					
1	M12	120	240	198	197	169	239	167	19	12	18	58	32	22	6	20	150	113	M16	6	130	6	16	38	50	12	50	12	50	12	296	366	366	436	251	321	54	255	325	274	344	3	3	6	13					
2	M12	120	260	217	216	187	257	186	17	12	18	58	32	22	6	20	150	113	M16	6	130	6	16	38	50	12	50	12	50	12	314	384	384	454	270	340	54	274	344	291	361	4	4	7	14					
3	M12	160	235	193	192	166	236	162	34	12	18	58	32	22	6	20	200	139	M20	6	130	6	20	51	76	38	76	38	76	38	293	363	363	433	246	316	54	252	322	271	341	6	5	10	17					
4	M12	160	255	209	208	178	248	178	26	12	18	58	32	22	6	20	200	139	M20	6	130	6	20	51	76	38	76	38	76	38	305	375	375	445	262	332	54	268	338	284	354	6	7	11	17					
5	M12	160	270	227	226	202	272	196	35	12	18	58	32	22	6	20	200	139	M20	6	130	6	20	51	76	38	76	38	76	38	329	399	399	469	280	350	54	285	355	306	376	7	7	11	18					
6	M16	180	280	234	232	207	281	200	36	16	22	58	32	27	10	20	220	144	M20	8	150	10	25	51	76	38	76	38	76	38	344	414	414	484	284	354	54	294	364	328	398	11	10	17	26					
7	M16	180	305	258	256	230	304	224	34	16	22	58	32	27	10	20	220	144	M20	8	150	10	25	51	76	38	76	38	76	38	367	437	437	507	308	378	54	320	390	342	412	12	12	20	29					
8	M16	180	320	270	268	243	317	236	32	16	22	58	32	27	10	20	220	144	M20	8	150	10	25	51	76	38	76	38	76	38	380	450	450	520	320	390	54	331	401	352	422	13	12	20	31					
9	M20	240	330	275	273	243	326	233	61	20	26	63	32	32	10	25	260	190	M20	8	180	12	32	76	76	38	100	50	100	50	395	465	465	535	337	407	54	347	417	367	437	25	23	37	56					
10	M20	240	360	307	305	277	360	265	65	20	26	63	32	32	10	25	260	190	M20	8	180	12	32	76	76	38	100	50	100	50	429	499	499	569	369	439	54	379	449	403	473	28	26	40	62					
11	M20	240	305	251	249	250	345	209	93	20	26	75	35	37	10	25	260	190	M20	8	180	12	32	76	76	38	100	50	100	50	402	472	487	557	313	383	54	323	393	375	445	25	28	36	57					
12	M24	240	335	273	271	210	315	227	59	30	32	75	35	41	12	25	260	190	M20	8	180	12	38	102	100	50	125	65	125	65	379	449	464	534	331	401	54	339	409	344	414	28	25	39	62					
13	M30	240	395	338	336	287	418	291	76	30	38	101	49	46	12	25	260	190	M20	8	180	12	38	102	100	50	125	65	125	65	470	540	595	665	396	466	54	404	474	440	510	36	33	48	80					
14	M30	240	400	341	339	294	425	295	78	30	38	101	49	46	12	25	260	190	M20	8	180	12	38	102	100	50	125	65	125	65	477	547	602	672	399	469	54	407	477	448	518	38	35	50	83					
15	M30	250	415	360	355	326	462	300	98	35	38	101	49	51	12	25	260	190	M20	10	200	15	54	102	150	75	200	75	200	75	514	584	639	709	425	495	70	417	487	476	546	44	40	53	102					
16	M36	250	480	419	414	376	512	359	83	35	46	101	64	60	20	25	260	190	M20	10	200	15	54	102	150	75	200	75	200	75	569	639	709	779	483	553	70	475	545	533	603	54	49	62	123					
17	M42	250	545	471	466	429	575	411	71	35	51	111	74	67	20	25	260	190	M20	10	200	15	54	102	150	75	200	75	200	75	632	702	792	862	536	606	70	528	598	583	653	67	60	72	148					
18	M48	320	480	430	422	406	554	395	73	45	60	102	80	73	20	-	350	283	M24	12	250	20	60	102	200	90	260	90	300	90	577	647	759	829	549	619	84	523	593	526	596	136	119	146	286					
19	M56	320	545	488	480	472	636	453	79	50	68	114	80	79	20	-	350	283	M24	12	250	20	67	102	200	90	260	90	300	90	647	717	841	911	607	677	84	580	650	590	660	157	136	163	328					
20	M64	320	640	575	570	561	730	535	78	55	75	114	102	86	25	-	350	283	M24	15	250	20	73	102	200	90	260	90	300	90	751	821	967	1037	689	759	84	663	733	666	756	204	168	204	424					
21	M72	320	735	658	648	607	786	623	39	65	84	114	102	92	25	-	350	283	M24	15	250	20	79	102	300	90	300	100	380	100	822	892	1038	1108	789	859	115	733	803	745	815	251	219	228	543					
22	M80	320	900	817	807	765	957	777	32	65	94	127	102	98	25	-	350	283	M24	15	250	20	86	102	300	90	300	100	380	100	1005	1075	1234	1304	959	1029	131	887	957	922	992	323	242	296	675					

ANCHORAGE

Pipe Support Systems & Components

Variable Spring Supports - AG720

MANUFACTURED BY QPS

Size	Rod Size	Case Ø	Casing Length A			Rod Take Out				J - Thread Depth Type A	Type BC					Type F					Type G					Loaded Length H								Weight (approx.) Kgs											
	Q	W	Types			Types					Dimensions					Base Plate Square	Base Plate Hole Centres Square		Base Plate Bolts	Base Plate Thickness	Load Pad Square	Load Pad Thickness	Gap Width X	N	Beam Sections					Type A		Type B & C		Type D		Type F		Type G		Types					
			A	B	C	D	E	F	G		H	I	J	K	L		M	N							O	P	Q	R	S	T	U	V	W	X	Y	Z	AA	AB	AC	AD	AE	AF	AG	AH	AI
	900mm Rod Centres	1300mm Rod Centres	1800mm Rod Centres	Min	Max	Min	Max	Min	Max		F	Min	Max	Min	Max	Min	Max	A	B	C	D	E	F	G	A	B	C	D	E	F	G														
0	M12	120	370	329	328	294	364	294	14	12	18	58	32	22	6	20	150	113	M16	6	130	6	16	38	50	12	50	12	50	12	421	561	491	631	387	527	54	380	520	400	540	3	5	9	16
1	M12	120	405	363	362	338	408	328	23	12	18	58	32	22	6	20	150	113	M16	6	130	6	16	38	50	12	50	12	50	12	465	605	535	675	422	562	54	423	563	443	583	6	6	9	18
2	M12	120	445	401	400	367	455	366	12	12	18	58	32	22	6	20	150	113	M16	6	130	6	16	38	50	12	50	12	50	12	494	634	562	722	460	600	54	461	601	470	610	7	7	10	20
3	M12	160	400	354	353	322	392	318	25	12	18	58	32	22	6	20	200	139	M20	6	130	6	20	51	76	38	76	38	76	38	449	589	519	659	413	553	54	415	555	423	563	9	9	15	23
4	M12	160	430	386	385	364	434	360	37	12	18	58	32	22	6	20	200	139	M20	6	130	6	20	51	76	38	76	38	76	38	491	631	561	721	445	585	54	447	587	467	607	11	10	17	26
5	M12	160	465	421	420	397	467	385	35	12	18	58	32	22	6	20	200	139	M20	6	130	6	20	51	76	38	76	38	76	38	524	664	594	734	480	620	54	482	622	500	640	12	11	18	26
6	M16	180	470	424	422	399	473	386	38	16	22	58	32	27	10	20	220	144	M20	8	150	10	25	51	76	38	76	38	76	38	535	675	606	746	480	620	54	489	629	512	652	18	17	27	40
7	M16	180	520	472	470	459	533	434	48	16	22	58	32	27	10	20	220	144	M20	8	150	10	25	51	76	38	76	38	76	38	596	736	666	806	528	668	54	538	678	570	710	22	21	32	47
8	M16	180	540	496	494	465	539	458	34	16	22	58	32	27	10	20	220	144	M20	8	150	10	25	51	76	38	76	38	76	38	602	742	672	812	552	692	54	562	702	580	720	27	22	33	58
9	M20	240	555	494	496	467	550	452	60	20	26	63	32	32	10	25	260	190	M20	8	180	12	32	76	76	38	100	50	100	50	619	759	689	829	571	711	54	576	716	589	729	40	38	57	85
10	M20	240	615	562	560	531	614	516	64	20	26	63	32	32	10	25	260	190	M20	8	180	12	32	76	76	38	100	50	100	50	683	823	753	893	634	774	54	638	778	657	797	47	45	64	100
11	M20	240	505	450	448	428	523	404	71	20	26	75	35	37	10	25	260	190	M20	8	180	12	32	76	76	38	100	50	100	50	580	720	665	805	523	663	54	527	667	552	692	40	39	56	86
12	M24	240	545	488	486	413	518	436	52	30	32	75	35	41	12	25	260	190	M20	8	180	12	38	102	100	50	125	65	125	65	582	722	667	807	556	696	54	559	699	552	692	45	43	61	97
13	M30	240	675	616	616	572	703	568	61	30	38	101	49	46	12	25	260	190	M20	8	180	12	38	102	100	50	125	65	125	65	755	895	880	1020	687	827	54	689	829	725	865	61	59	78	130
14	M30	240	685	624	622	585	716	574	64	30	38	101	49	46	12	25	260	190	M20	8	180	12	38	102	100	50	125	65	125	65	768	908	893	1033	693	833	54	695	836	734	874	65	62	81	138
15	M30	250	695	640	635	595	731	580	67	35	38	101	49	51	12	25	260	190	M20	10	200	15	54	102	150	75	200	75	200	75	783	923	908	1048	721	861	70	702	842	753	893	72	68	86	155
16	M36	250	815	757	752	715	851	698	67	35	48	101	64	60	20	25	260	190	M20	10	200	15	54	102	150	75	200	75	200	75	908	1048	1048	1188	838	978	70	819	959	873	1013	93	86	103	217
17	M42	250	930	862	857	830	976	802	67	35	51	111	74	67	20	25	260	190	M20	10	200	15	54	102	150	75	200	75	200	75	1033	1173	1193	1333	943	1083	70	924	1064	980	1120	118	106	124	247
18	M48	320	850	795	787	790	938	760	67	45	60	102	80	73	20	-	350	283	M24	12	250	20	60	102	200	90	260	90	300	90	951	1101	1143	1283	925	1065	84	897	1037	905	1045	219	203	241	482
19	M56	320	965	911	903	923	1087	886	110	50	68	114	80	79	20	-	350	283	M24	12	250	20	67	102	200	90	260	90	300	90	1098	1238	1292	1432	1040	1180	84	1011	1151	1044	1184	259	235	274	531
20	M64	320	1145	1090	1075	1077	1246	1031	89	55	75	114	102	86	25	-	350	283	M24	15	250	20	73	102	300	90	280	90	300	90	1287	1407	1483	1623	1205	1345	84	1177	1317	1202	1347	351	315	357	714
21	M72	320	1315	1241	1231	1178	1357	1196	30	65	84	114	102	92	25	-	350	283	M24	15	250	20	79	102	300	90	300	100	380	100	1393	1533	1609	1749	1386	1526	115	1310	1450	1319	1459	413	370	382	864
22	M90	320	1540	1550	1540	1481	1673	1504	6	65	94	127	102	98	25	-	350	283	M24	15	250	20	89	102	300	90	300	100	380	100	1721	1861	1950	2090	1710	1850	131	1520	1760	1631	1771	549	504	524	1137

MANUFACTURED BY QPS

Size	Rod Size	Case Ø	Casing Length A			Rod Take Out				J - Thread Depth Type A	Type BC						Type F						Type G						Loaded Length H								Weight (approx.) Kgs														
			Types			Types					Dimensions						Base Plate Square	Base Plate Hole Centres Square	Base Plate Bolts	Base Plate Thickness	Lead Pad Square	Load Pad Thickness	Gap Width X	N	Beam Sections						Type A		Type B & C		Type D		Type F		Type G		Types										
			A	B	C	D	E	F	G		H	I	J	K	L	M									N	O	P	Q	R	S	T	U	V	W	X	Y	Z	AA	AB	AC	AD	AE	AF	AG	AH	AI	AJ	AK	AL	AM	AN
0	M12	120	530	492	465	465	535	440	34	12	18	58	32	22	6	20	150	113	M16	6	130	6	16	40	50	12	50	12	50	12	592	802	662	672	550	760	54	560	770	571	781	7	7	12	19						
1	M12	120	580	542	535	525	595	490	43	12	18	58	32	22	6	20	150	113	M16	6	130	6	16	40	50	12	50	12	50	12	652	862	722	932	605	815	54	620	830	640	850	9	9	12	23						
2	M12	120	635	602	595	570	640	545	42	12	18	58	32	22	6	20	150	113	M16	6	130	6	16	40	50	12	50	12	50	12	697	907	767	977	660	870	54	680	890	699	909	10	10	13	26						
3	M12	160	565	527	520	500	570	475	50	12	18	58	32	22	6	20	200	139	M20	6	130	6	20	50	76	38	76	38	76	38	627	837	697	907	590	800	54	610	820	622	832	12	13	20	29						
4	M12	160	615	577	570	560	630	525	55	12	18	58	32	22	6	20	200	139	M20	6	130	6	20	50	76	38	76	38	76	38	687	897	757	967	640	850	54	655	865	677	887	16	13	23	35						
5	M12	160	665	632	625	610	680	575	52	12	18	58	32	22	6	20	200	139	M20	6	130	6	20	50	76	38	76	38	76	38	737	947	807	1017	695	905	54	710	920	729	939	17	15	25	35						
6	M16	160	670	635	625	605	680	575	47	16	22	58	32	27	10	20	220	144	M20	8	150	10	25	50	76	38	76	38	76	38	742	952	813	1023	690	900	54	710	920	733	943	25	22	37	54						
7	M16	180	740	705	695	690	765	645	57	16	22	58	32	27	10	20	220	144	M20	8	150	10	25	50	76	38	76	38	76	38	827	1037	898	1108	760	970	54	785	995	813	1023	32	30	44	65						
8	M16	180	775	740	730	710	785	680	43	16	22	58	32	27	10	20	220	144	M20	8	150	10	25	50	76	38	76	38	76	38	847	1057	918	1128	795	1005	54	820	1030	834	1044	41	32	46	85						
9	M20	240	785	735	725	710	795	670	75	20	26	63	32	32	10	25	260	190	M20	8	180	12	32	75	76	38	100	50	100	50	852	1072	934	1144	810	1020	54	830	1040	842	1052	55	53	77	114						
10	M20	240	880	835	825	805	890	770	78	20	26	63	32	32	10	25	260	190	M20	8	180	12	32	75	76	38	100	50	100	50	957	1167	1029	1239	910	1120	54	920	1130	945	1155	66	64	88	135						
11	M20	240	710	655	655	645	740	600	85	20	26	75	35	37	10	25	260	190	M20	8	180	12	32	75	76	38	100	50	100	50	797	1007	882	1092	740	950	54	760	970	786	996	55	50	76	115						
12	M24	240	775	725	715	690	785	650	112	30	32	75	35	41	12	25	260	190	M20	8	180	12	38	100	100	50	125	65	125	65	859	1069	944	1154	790	1000	54	805	1015	851	1061	62	61	83	132						
13	M30	240	975	915	905	880	1010	845	122	30	38	101	49	46	12	25	260	190	M20	8	180	12	38	100	100	50	125	65	125	65	1063	1273	1187	1397	990	1200	54	1000	1210	1065	1275	86	65	108	180						
14	M30	240	980	930	920	890	1020	855	125	30	38	101	49	46	12	25	260	190	M20	8	180	12	38	100	100	50	125	65	125	65	1073	1283	1197	1407	1000	1210	54	1010	1220	1083	1293	92	89	112	193						
15	M30	250	990	945	930	900	1035	860	138	35	38	101	49	51	12	25	260	190	M20	10	200	15	54	100	150	75	200	75	200	75	1088	1298	1212	1422	1020	1230	70	1015	1225	1111	1321	100	96	119	208						
16	M36	250	1175	1120	1105	1080	1215	1040	138	35	48	101	64	60	20	25	260	190	M20	10	200	15	54	100	150	75	200	75	200	75	1273	1483	1412	1622	1200	1410	70	1190	1400	1291	1501	132	129	144	311						
17	M42	250	1335	1280	1265	1245	1390	1195	138	35	51	111	74	67	20	25	260	190	M20	10	200	15	54	100	150	75	200	75	200	75	1448	1658	1607	1817	1360	1570	70	1350	1560	1462	1672	169	152	176	346						
18	M48	320	1230	1168	1160	1180	1330	1110	87	45	60	102	80	73	20	-	350	283	M24	12	250	20	60	100	200	90	260	90	300	90	1350	1560	1535	1745	1315	1525	84	1285	1495	1288	1498	302	287	335	618						
19	M56	320	1395	1336	1330	1380	1550	1290	110	50	68	114	80	79	20	-	350	283	M24	12	250	20	67	100	200	90	260	90	300	90	1555	1765	1755	1965	1485	1695	84	1442	1652	1498	1708	361	334	385	734						
20	M64	320	1660	1595	1590	1605	1775	1540	88	55	75	114	102	86	25	-	350	283	M24	15	250	20	73	100	200	90	280	90	300	90	1795	2005	2010	2220	1735	1945	84	1705	1915	1730	1940	498	462	510	1004						
21	M72	320	1910	1835	1825	1790	1930	1780	3	65	84	114	102	92	25	-	350	283	M24	15	250	20	79	100	200	90	300	100	380	100	1975	2185	2182	2392	1985	2195	115	1905	2115	1900	2110	575	521	536	1186						
22	M80	320	2395	2295	2285	2210	2400	2245	6	65	94	127	102	98	25	-	350	283	M24	15	250	20	85	100	300	90	300	100	380	100	2450	2660	2660	2890	2465	2675	131	2360	2570	2350	2560	775	766	752	1599						

ANCHORAGE

Pipe Support Systems & Components

Variable Spring Supports

AG690 (38mm), AG693 (75mm) & AG696 (150mm)

MANUFACTURED BY QPS

Size	Rod Size	Case Ø	Casing Length A			Rod Take Out				J-Thread Depth Type A	Type BC						Type F					Type G						Loaded Length H										Weight (approx.) Kgs																									
			Types			Types					Dimensions						Base Plate Square	Base Plate Hole Centres Square	Base Plate Bolts	Base Plate Thickness	Lead Pad Square	Load Pad Thickness	Gap Width X	N	Beam Sections						Type A		Type B & C		Type D		Type F		Type G		Types																						
			A	B	C	D	E	F	G		H	I	J	K	L	M									N	O	P	Q	R	S	T	U	V	W	X	Y	Z	AA	AB	AC	AD	AE	AF	AG	AH	AI	AJ	AK	AL	AM	AN	AO	AP	AQ	AR	AS	AT	AU	AV	AW	AX	AY	AZ
			900mm Rod Centres	1300mm Rod Centres	1800mm Rod Centres	Min	Max	Min	Max		Min	Max	F	Min	Max	Min									Max	A	B	C	D	E	F	G	A	B	C	D	E	F	G	A	B	C	D	E	F	G																	
0	M12	120	530	492	465	465	535	440	34	12	18	58	32	22	6	20	150	113	M16	6	130	6	16	40	50	12	50	12	50	12	592	802	662	672	550	760	54	560	770	571	781	7	7	12	19																		
1	M12	120	580	542	535	525	595	490	43	12	18	58	32	22	6	20	150	113	M16	6	130	6	16	40	50	12	50	12	50	12	652	862	722	932	605	815	54	620	830	640	850	9	9	12	23																		
2	M12	120	635	602	595	570	640	545	42	12	18	58	32	22	6	20	150	113	M16	6	130	6	16	40	50	12	50	12	50	12	697	907	767	977	660	870	54	680	890	699	909	10	10	13	26																		
3	M12	160	565	527	520	500	570	475	50	12	18	58	32	22	6	20	200	139	M20	6	130	6	20	50	76	38	76	38	76	38	627	837	697	907	590	800	54	610	820	622	832	12	13	20	29																		
4	M12	160	615	577	570	560	630	525	55	12	18	58	32	22	6	20	200	139	M20	6	130	6	20	50	76	38	76	38	76	38	687	897	757	967	640	850	54	655	865	677	887	16	13	23	35																		
5	M12	160	665	632	625	610	680	575	52	12	18	58	32	22	6	20	200	139	M20	6	130	6	20	50	76	38	76	38	76	38	737	947	807	1017	695	905	54	710	920	729	939	17	15	25	35																		
6	M16	160	670	635	625	605	680	575	47	16	22	58	32	27	10	20	220	144	M20	8	150	10	25	50	76	38	76	38	76	38	742	952	813	1023	690	900	54	710	920	733	943	25	22	37	54																		
7	M16	180	740	705	695	690	765	645	57	16	22	58	32	27	10	20	220	144	M20	8	150	10	25	50	76	38	76	38	76	38	827	1037	898	1108	760	970	54	785	995	813	1023	32	30	44	65																		
8	M16	180	775	740	730	710	785	680	43	16	22	58	32	27	10	20	220	144	M20	8	150	10	25	50	76	38	76	38	76	38	847	1057	918	1128	795	1005	54	820	1030	834	1044	41	32	46	85																		
9	M20	240	785	735	725	710	795	670	75	20	26	63	32	32	10	25	260	190	M20	8	180	12	32	75	76	38	100	50	100	50	852	1072	934	1144	810	1020	54	830	1040	842	1052	55	53	77	114																		
10	M20	240	880	835	825	805	890	770	78	20	26	63	32	32	10	25	260	190	M20	8	180	12	32	75	76	38	100	50	100	50	957	1167	1029	1239	910	1120	54	920	1130	945	1155	66	64	88	135																		
11	M20	240	710	655	655	645	740	600	85	20	26	75	35	37	10	25	260	190	M20	8	180	12	32	75	76	38	100	50	100	50	797	1007	882	1092	740	950	54	760	970	786	996	55	50	76	115																		
12	M24	240	775	725	715	690	785	650	112	30	32	75	35	41	12	25	260	190	M20	8	180	12	38	100	100	50	125	65	125	65	859	1069	944	1154	790	1000	54	805	1015	851	1061	62	61	83	132																		
13	M30	240	975	915	905	880	1010	845	122	30	38	101	49	46	12	25	260	190	M20	8	180	12	38	100	100	50	125	65	125	65	1063	1273	1187	1397	990	1200	54	1000	1210	1065	1275	86	65	108	180																		
14	M30	240	980	930	920	890	1020	855	125	30	38	101	49	46	12	25	260	190	M20	8	180	12	38	100	100	50	125	65	125	65	1073	1283	1197	1407	1000	1210	54	1010	1220	1083	1293	92	89	112	193																		
15	M30	250	990	945	930	900	1035	860	138	35	38	101	49	51	12	25	260	190	M20	10	200	15	54	100	150	75	200	75	200	75	1088	1298	1212	1422	1020	1230	70	1015	1225	1111	1321	100	96	119	208																		
16	M36	250	1175	1120	1105	1080	1215	1040	138	35	48	101	64	60	20	25	260	190	M20	10	200	15	54	100	150	75	200	75	200	75	1273	1483	1412	1622	1200	1410	70	1190	1400	1291	1501	132	129	144	311																		
17	M42	250	1335	1280	1265	1245	1390	1195	138	35	51	111	74	67	20	25	260	190	M20	10	200	15	54	100	150	75	200	75	200	75	1448	1658	1607	1817	1360	1570	70	1350	1560	1462	1672	169	152	176	346																		
18	M48	320	1230	1168	1160	1180	1330	1110	87	45	60	102	80	73	20	-	350	283	M24	12	250	20	60	100	200	90	260	90	300	90	1350	1560	1535	1745	1315	1525	84	1285	1495	1288	1498	302	287	335	618																		
19	M56	320	1395	1336	1330	1380	1550	1290	110	50	68	114	80	79	20	-	350	283	M24	12	250	20	67	100	200	90	260	90	300	90	1555	1765	1755	1965	1485	1695	84	1442	1652	1498	1708	361	334	385	734																		
20	M64	320	1660	1595	1590	1605	1775	1540	88	55	75	114	102	86	25	-	350	283	M24	15	250	20	73	100	200	90	280	90	300	90	1795	2005	2010	2220	1735	1945	84	1705	1915	1730	1940	498	462	510	1004																		
21	M72	320	1910	1835	1825	1790	1930	1780	3	65	84	114	102	92	25	-	350	283	M24	15	250	20	79	100	200	90	300	100	380	100	1975	2185	2182	2392	1985	2195	115	1905	2115	1900	2110	575	521	536	1186																		
22	M90	320	2395	2295	2285	2210	2400	2245	6	65	94	127	102	98	25	-	350	283	M24	15	250	20	85	100	300	90	300	100	380	100	2450	2660	2660	2890	2465	2675	131	2360	2570	2350	2560	775	766	752	1599																		